

L'ANELLA GAIÀ-FRANCOLÍ

UNA CORONA VERDA NORD AGRO-FORESTAL

*Una proposta de parc comarcal
per a la sostenibilitat ambiental, social i territorial del Tarragonès*

ÀMBIT: boscos, conreus, torrents i comellars situats entre el Baix Gaià i el Baix Francolí, als termes de Vespella, el Catllar, la Riera, Altafulla, Nulles, Renau, Argilaga-Secuita, Perafort, Pallaresos i Tarragona.

ESPAIS DE NOTABLE INTERÈS BIOGEOGRÀFIC I PAISATGÍSTIC: boscos entorn de l'estació de l'AVE, Clots de la Barquera, Estany del Mas de Neri, Comellar de Mas de Vicens i de Moragues, Comellar i Torrent de La Farga, Comellar de Xacó, Barranc de la Móra, Colls de Nulles i Tapioles...

OBJECTIUS:

- Asseverar i refermar la connectivitat biològica
- Ordenació i reequilibri territorial
- Preservació dels hàbitats i recuperació de la biodiversitat amenaçada
- Protecció i revalorització del paisatge associat
- Oferir serveis d'educació ambiental i potenciar el lleure respectuós
- Descongestionar altres espais més sensibles ecològicament, situats en Xarxa 2000
- Revalorització del patrimoni en general

ALGUNES ACTUACIONS D'ALTA SIGNIFICACIÓ AMBIENTAL:

- ↳ Restauració ambiental, integració paisatgística i recuperació social de les àrees degradades (Clots de la Barquera, estanys del Mas de Neri, talussos i altres àrees marginals entorn l'estació de l'AVE...).
- ↳ Aforestació de les àrees crítiques en quant a la permeabilitat faunística, construcció de passos de fauna terrestre...
- ↳ Restauració de masos, barraques i marges de pedra seca, basses... com a equipaments socio-ambientals.
- ↳ Soterrament de línies d'electricitat (boscos entorn AVE, en espais d'especial interès biològic...)
- ↳ Restauració i creació de punts d'aigua d'interès múltiple: basses naturalitzades estratègiques pels amfibis i altra fauna, d'ús pels bombers, reg, com element d'interès paisatgístic i social...
- ↳ Vehicular ajuts a la pagesia per a les praxis respectuoses i sinèrgiques amb la biocenosi de l'entorn, amosaicant camps de conreu mitjançant la conservació de marges i vores vives, el manteniment de prats, guarets i bosquines, la sembra de farratgeres intersticialment i diversificant els cultius i ecosistemes, la restricció de pesticides i cremes, la no artificialització ni intensificació del camp, l'enretirat d'emperrats, etc.
- ↳ Elaboració i aplicació de Plans Tècnics de Gestió i Millora Forestal amb Objectiu Protector, per tal d'accelerar la successió de les brolles i pinedes secundàries dominants vers alzinars i màquies, les comunitats vegetals madures i inherents a la zona, amb millora implícita de la biodiversitat, més resistència a la propagació d'incendis...
- ↳ Endegament de plans de recuperació de les espècies de flora i fauna rarificades localment, i d'altres en procés de regressió i/o extinció general.
- ↳ Arranjament d'una xarxa de camins a modus de senders i itineraris naturalístics autoguiats, edició de material sensibilitzador i educatiu ambientalment, rètolació, i posterior elaboració i aplicació de programes d'educació ambiental i promoció social.

PROCÉS INDESLLIGABLE:

- ▶ Concreció d'un pla especial de delimitació, elaboració d'un pla d'ús i gestió, institució d'una junta gestora i equip directiu, atorgament de pressupost, contractació de personal tècnic, educatiu i de brigada, consergeria de camp...

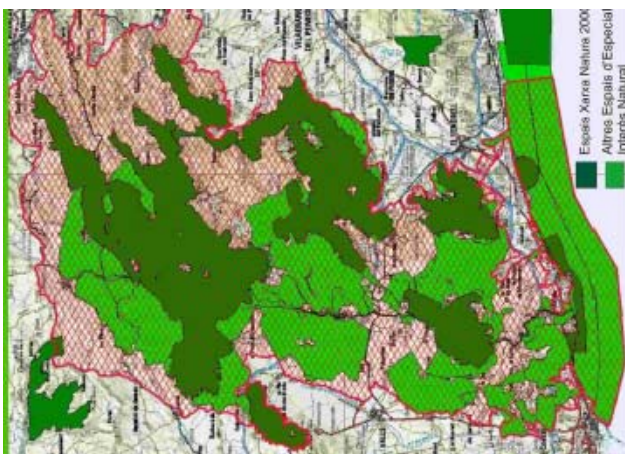
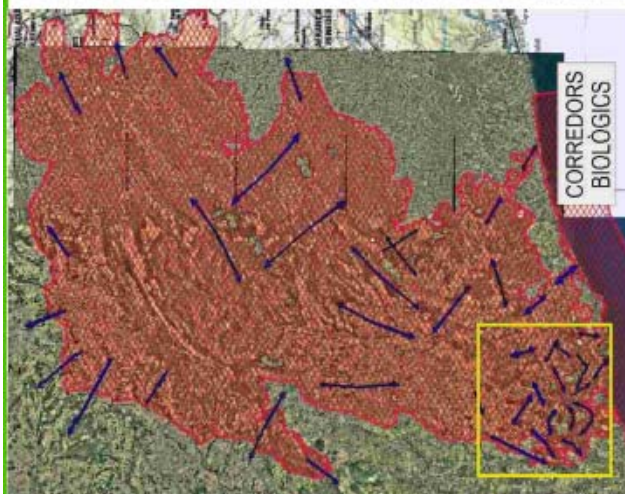
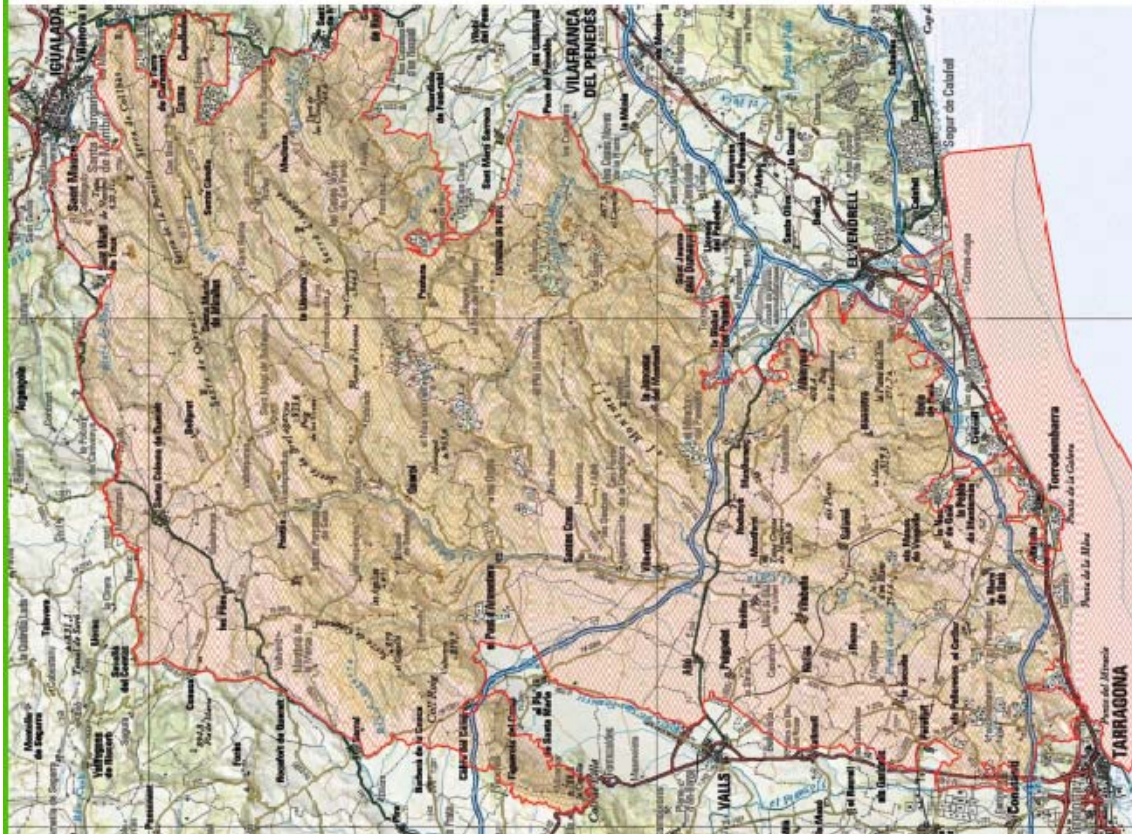
CONVIDEM AL CONSELL COMARCAL DEL TARRAGONÈS A:

- ▶ Elaborar una memòria/projecte que concreti l'àmbit a ordenar, els objectius a assolir, els recursos necessaris i les parts implicades.
- ▶ Comparèixer i vetllar per la viabilitat futura d'aquest territori en el procés actual d'elaboració i consulta del *Pla Territorial Parcial del Camp de Tarragona*, el *Pla Director Urbanístic de la Regió Central del Camp*, el *Pla de Connexions Biològiques*...

Suggerim de desenvolupar el present projecte per encàrrec a la Unitat de Geografia de la URV, donat que l'equip del Dr. Jordi Blay des d'un inici ha estat especialment al cas de l'evolució territorial d'aquesta àrea, assessorant tanmateix al Fòrum per les Terres del Gaià per la seva preservació i, àmpliament experimentat en el convenciment reeixit als municipis de les Muntanyes de Prades per a la consecució del seu Parc Natural.

FÒRUM PER LES TERRES DEL GAIÀ

Renau, març'09



Riu · Mediterrània · Paisatge · Història · Gent

ÀMBIT DEL FUTURIBLE *PARC NATURAL DE LES TERRES DEL GAIA*,
 on s'hi imbricarien l'ANELLA GAIA-FRANCOLÍ,
 incloent l'ANELLA VERDA DE TARRAGONA ja en curs i, possibles parcs agraris, parcs culturals..

Cartografia, imatges, suports, declaracions, etc. en: <http://terresdelgaia.alvent.net/>